

BECO 房地产有限责任公司

项目地址：Theresien Gärten, Hürth (胡尔特)

位置 & 周边设施

房屋坐落于莱茵地区的胡尔特，在过去的几年里，胡尔特成为了科隆周边非常热门的住宅区。毗邻莱茵自然公园，其拥有众多湖泊和森林，在这里您可以游泳、潜水、钓鱼、骑自行车、慢跑等等。周边的两个体育场也可以便捷到达。胡尔特公园是非常大的一个购物中心，超过 150 个商家，可以满足您购物、观影、餐饮等各种需求。胡尔特还拥有各类学校、医院、图书馆、银行，设施完备，生活十分便捷。



位置图 & 居住区平面图

(在售房屋为红线标部分)



房屋效果图



在售房屋

房屋编号	房间数量	居住面积 平方米	售价 欧元	地下车库售价 欧元
5.3	4	128	389500	15900
5.4	5	123	369500	15900
5.7	4	122	369500	15900
5.8	5	120	369500	15900

屋内设施

- 户外露台，私家花园和两座屋顶阳台
- 落地窗
- 知名品牌卫浴
- 浴室配备毛巾散热器
- 地板采暖
- 客厅木地板
- 电动窗
- 单独的地下车库



Zeitlos puristisch: die Sanitär-Ausstattung



Entspannend: die Badewanne in jedem Stadthaus



Klassisch und langlebig: das Holzparkett



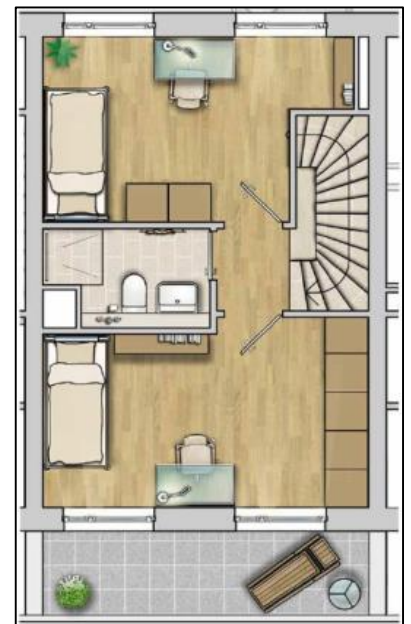
Einige Zusatzleistungen können zu kostenpflichtigen Grundrissumplanungen führen

房屋 5.3 户型



花园层		一层		二层	
起居、厨房、餐厅	35.32	房间 1	16.81	房间 3	15.01
杂物间	4.64	房间 2	10.12	走廊, 房间 4	7.57
进入地下车库的通道	2.43	浴室	4.26	浴室卫生间	9.15
阳台 1 面积的一半	6.00	储物间	1.34	阳台 2 面积的一半	3.57
		入口门廊	7.24	阳台 3 面积的一半	5.52
	48.39 m ²		39.77 m ²		40.82 m ²

房屋 5.4 户型



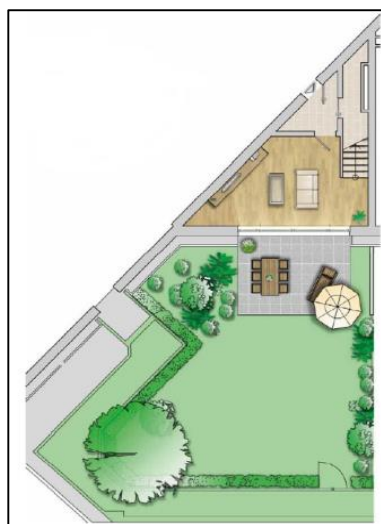
花园层		一层		二层	
起居、厨房、餐厅	35.02	房间 1	16.77	房间 3	14.31
杂物间	5.22	房间 2	7.86	房间 4	12.21
进入地下车库的通道	2.17	浴室	6.60	浴室卫生间	3.54
阳台 1 面积的一半	6.00	储物间	1.37	走廊	1.45
		入口门廊	7.20	阳台 2 面积的一半	3.57
	48.41 m ²		39.80 m ²		35.08 m ²

房屋 5.7 户型



花园层		一层		二层	
起居、厨房、餐厅	35.32	房间 1	16.81	房间 3	15.01
杂物间	4.64	房间 2	10.12	走廊, 房间 4	7.66
进入地下车库的通道	2.43	浴室	4.26	浴室卫生间	9.15
阳台 1 面积的一半	6.00	储物间	1.36	阳台 2 面积的一半	3.47
		入口门廊	7.20		
48.39 m ²		39.75 m ²		35.29 m ²	

房屋 5.8 户型



花园层		一层		二层	
起居室 1	16.01	起居室 2, 餐厅	23.40	房间 2	12.34
进入地下车库的通道	2.50	房间 1	10.27	房间 3	17.44
阳台 1 面积的一半	6.00	厨房	6.02	浴室卫生间	6.09
		入口门廊	9.17	杂物间	1.11
		卫生间	2.02	走廊	2.81
				阳台 2 面积的一半	4.41
24.51 m ²		50.88 m ²		44.20 m ²	

BECO 房地产有限责任公司 (BECO Real Estate GmbH)

公司地址 : Europaallee 61, Frechen(弗雷兴), 邮编 50226, 德国
 传真 : +49 (0) 2234-9339934 网址 : www.beco-group.de

联系电话 : +49 (0) 2234-9676945